

# Gestão Integrada de Águas Superficiais e Subterrâneas

A photograph of a cave interior, likely a karst system, featuring a large, calm pool of water that reflects the surrounding rocky walls and ceiling. The cave walls are composed of light-colored, layered rock formations. The water is dark and still, creating a clear mirror image of the cave's interior. The lighting is dim, with some areas illuminated by artificial light, possibly from a camera flash or a small light source within the cave. The overall atmosphere is mysterious and serene.

# Ciclo Hidrológico





# Fontes ou Nascentes

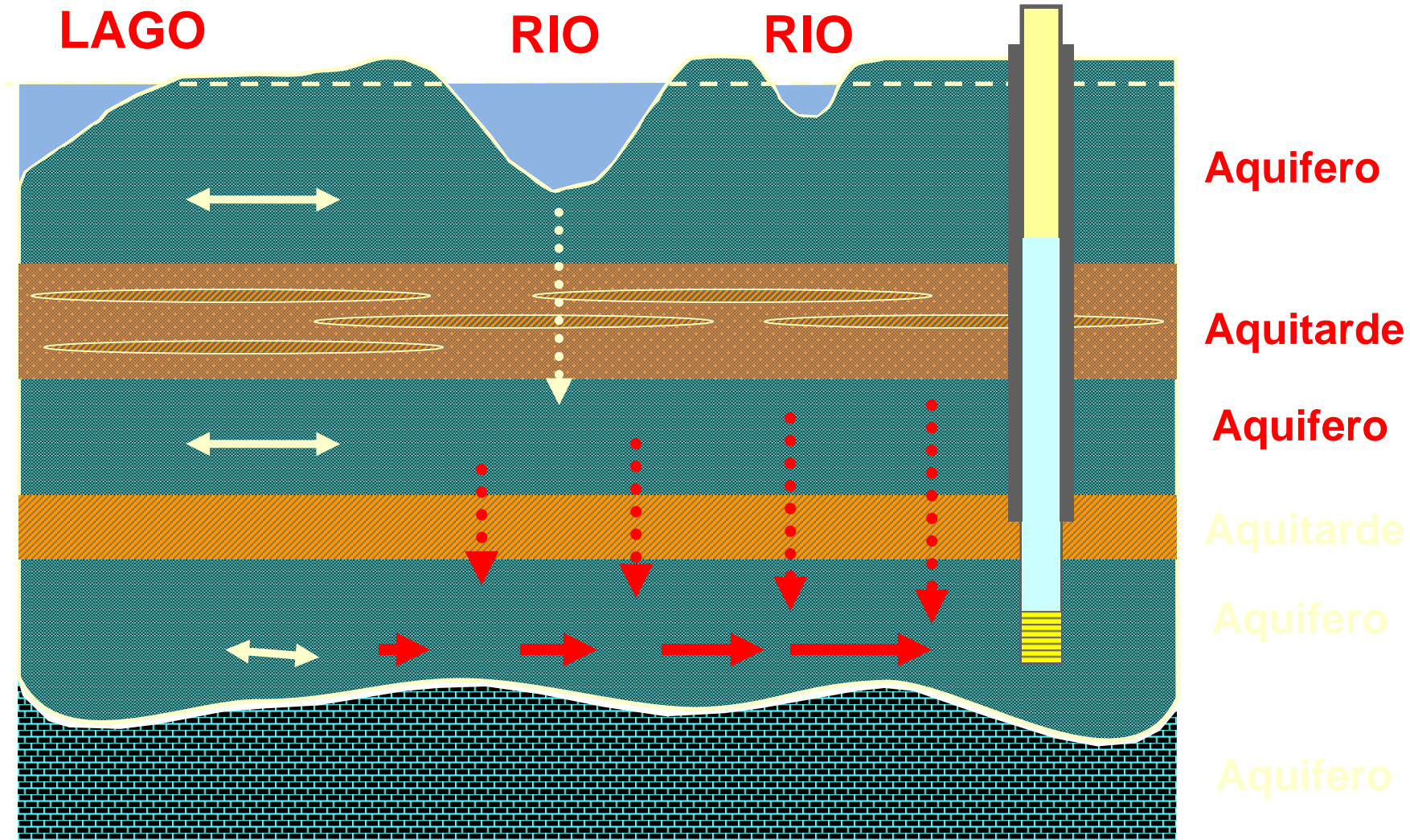
- Locais onde a água subterrânea encontra a superfície do terreno.

12.19 19:12



# Águas subterrâneas

## Influência nas águas superficiais

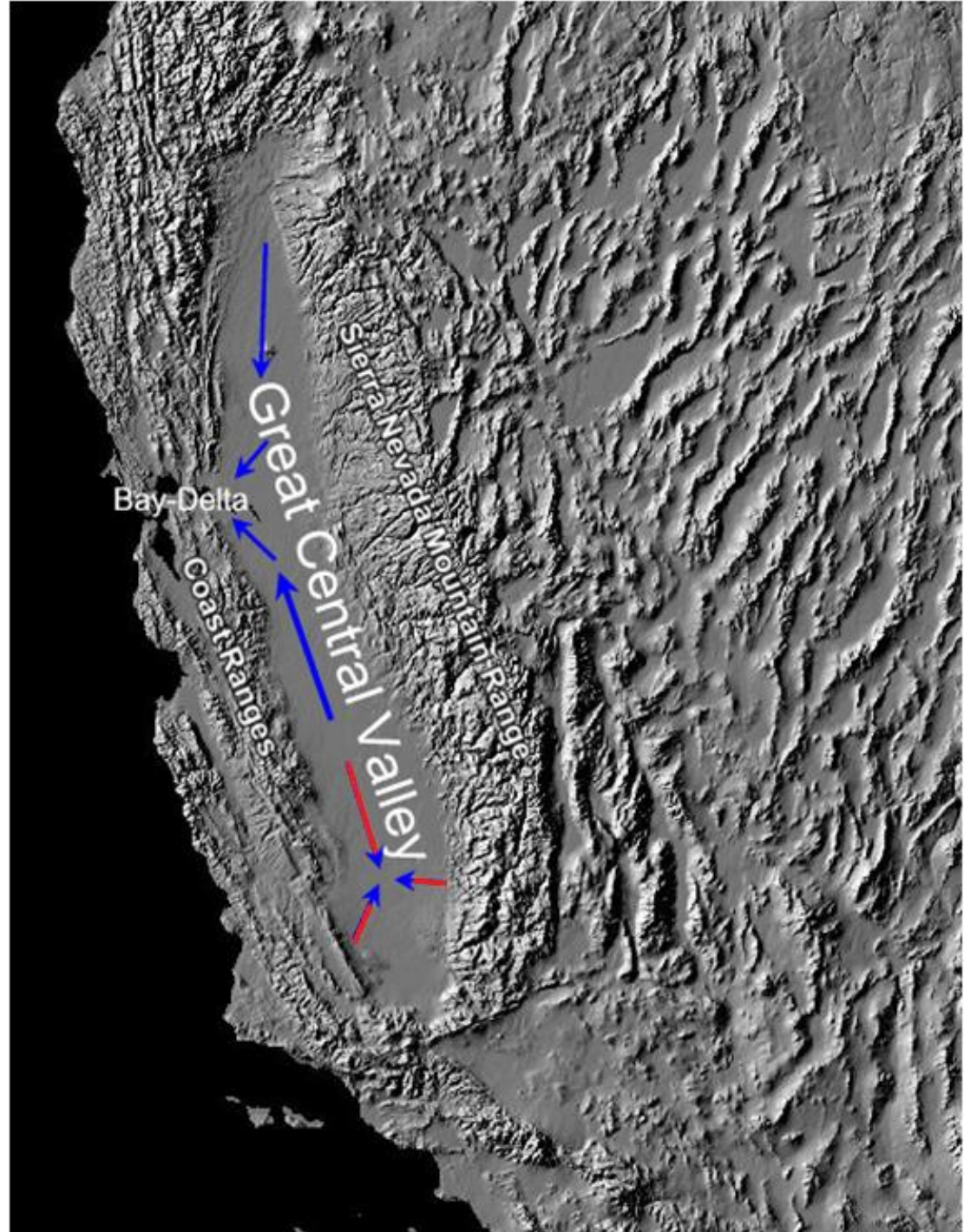


# ❑ Subsidiência do terreno

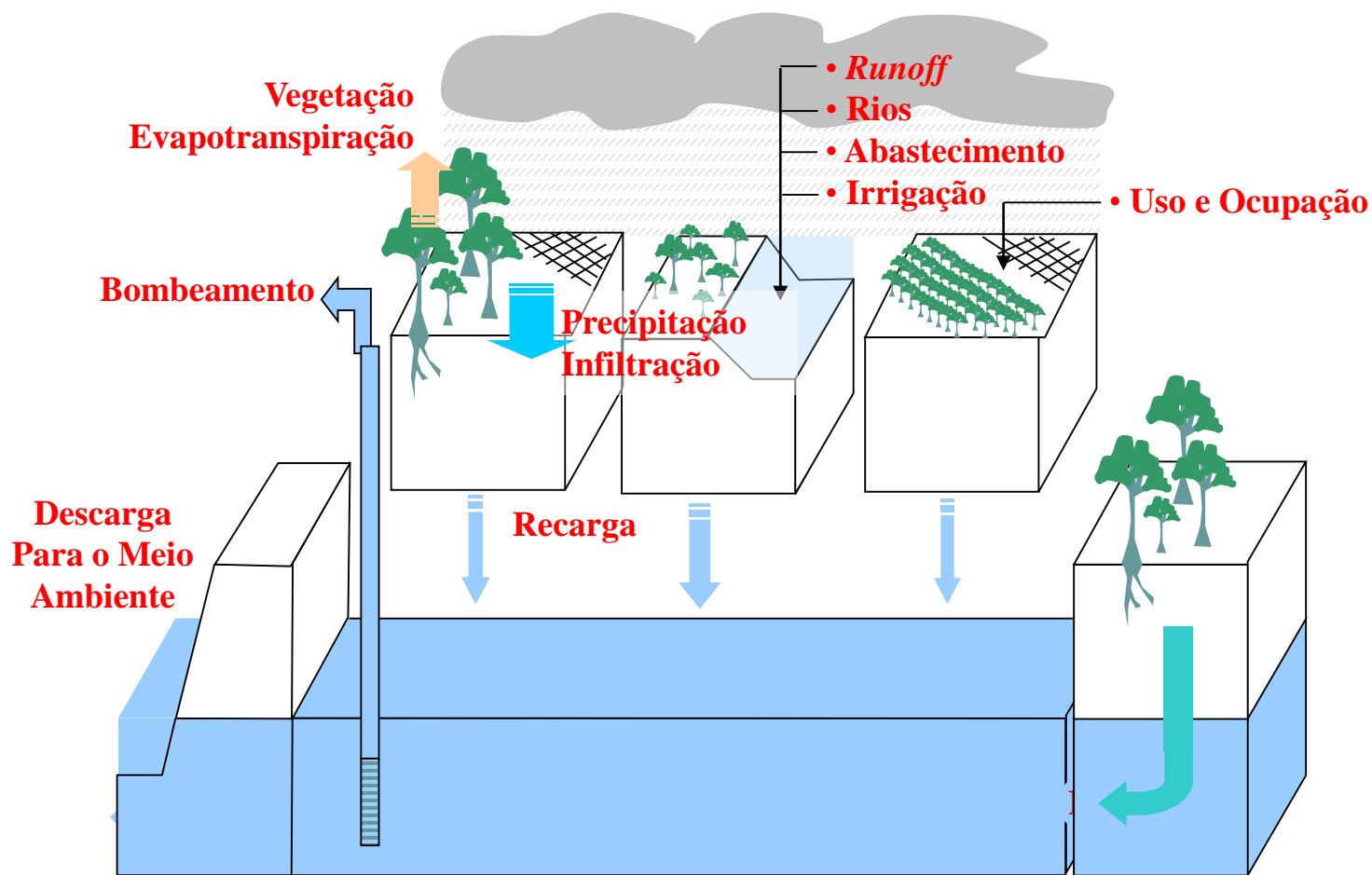




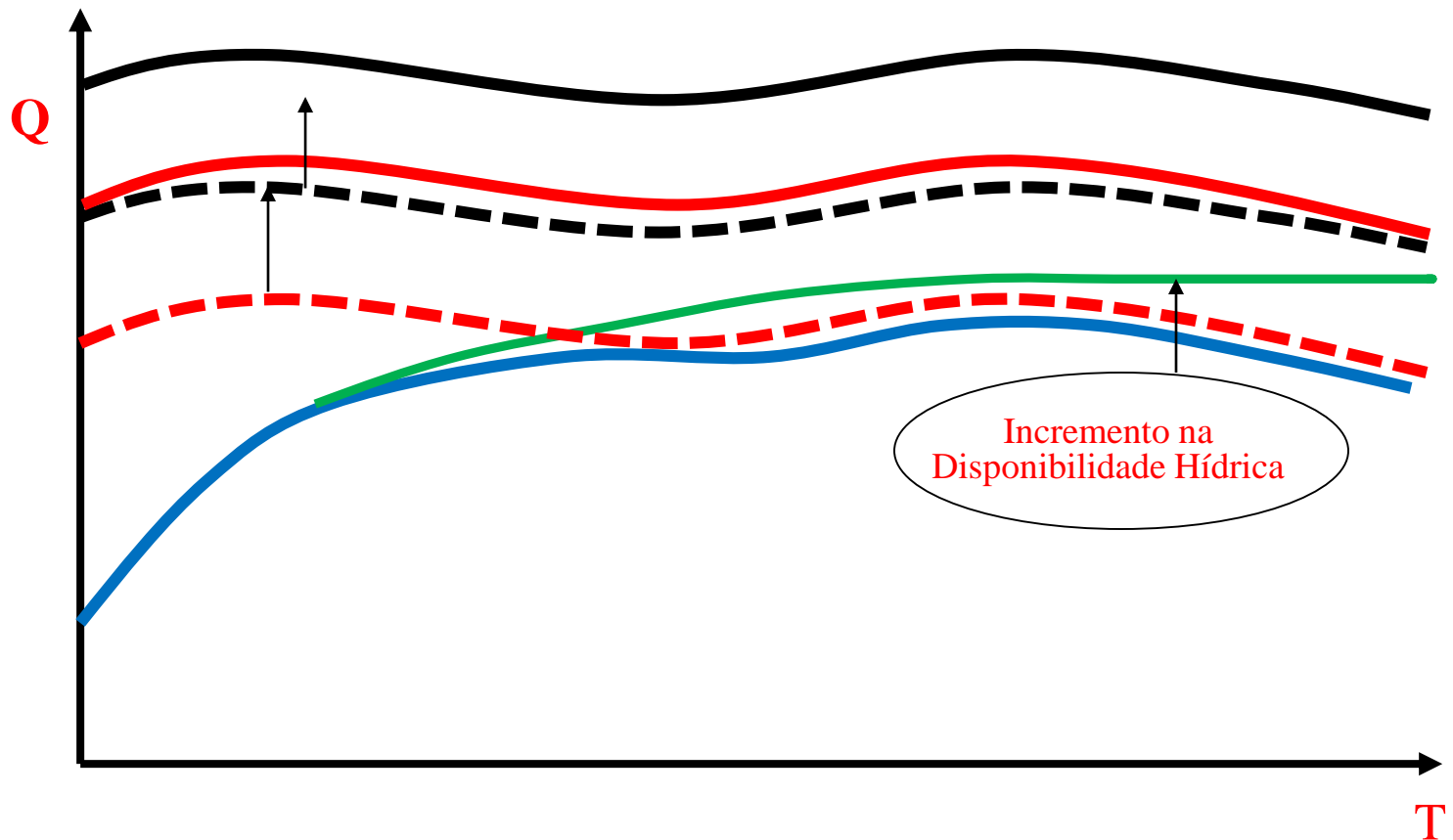
# Inversão das Drenagens em virtude do Bombeamento da Água Subterrânea



# Aquíferos não são rios, são reservatórios de regularização naturais.



## A Gestão Integrada de Água (Superficial e Subterrânea) e do Uso e Ocupação do Solo, Muda o Sistema







# Muito Obrigado



**Zoltan Romero C. Rodrigues**

***Presidente da CTAS***

**[zoltan.romero@inema.ba.gov.br](mailto:zoltan.romero@inema.ba.gov.br)**

**[zoltanr@gmail.com](mailto:zoltanr@gmail.com)**

**071-99611-7222**